

## Programmfortsetzung

13.15 Uhr	Mittagspause
14.00 Uhr	RV Funktion und Pulmonale Hypertonie
14.15 Uhr	Untersuchungsgang Teil 3
15.00 Uhr	Workshop 3
16.15 Uhr	LV Diastolische Dysfunktion, klin. Relevanz
17.00 Uhr	Pause
17.15 Uhr	Untersuchungsgang Teil 4
17.45 Uhr	Workshop 4
18.30 Uhr	Interaktive Fallbeispiele aus dem Alltag
19.15 Uhr	Abschluss CCE Kurs
19.30 Uhr	Kursende

## Anmeldung & Evaluation

Diesen QR Code scannen

Zur Anmeldung:



Zur Evaluation:

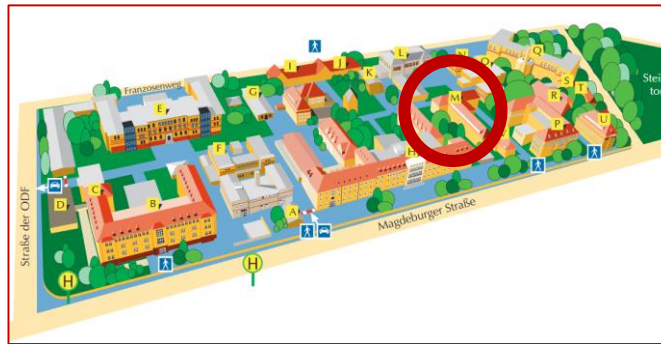


Mit Unterstützung von:

**PHILIPS SAMSUNG**

Weitere Industrieunterstützung durch Gerätestellung ist angefragt.

Die Firmen Philips und Samsung stellen für den Kurs Ultraschallgeräte zur Verfügung. Ein finanzielles Sponsoring erfolgt nicht.



## So finden Sie uns

### Mit dem Auto:

Universitätsmedizin Halle (Saale)  
Standort Medizin-Campus Steintor, Magdeburger Straße 20,  
06112 Halle (Saale)

Hierbei handelt es sich um die Anschrift für den Haupteingang des Standortes Medizin-Campus Steintor, das Dorothea Erleben Lernzentrum finden Sie in der Übersichtskarte (Buchstabe M).

### Mit Bus und Bahn:

Haltestelle: Magdeburger Straße  
Straßenbahnlinie  
Linie 10: Göttinger Bogen - Hauptbahnhof  
Linie 12: Trotha - Damaschkestraße  
Buslinie  
Linie 353: Hauptbahnhof - Niemberg  
Linie 352: Hauptbahnhof - Landsberg

## Zertifizierung

Die Zertifizierung durch die Ärztchamber Sachsen-Anhalt als ärztliche Fortbildung ist beantragt. Eine Zertifizierung als PFE TTE Grundkurs, respektive Aufbaukurs der DGAI ist beantragt.

Eine Zertifizierung als Grundkurs Transthorakale Echokardiographie der Sektion Anästhesiologie der DEGUM ist beantragt.

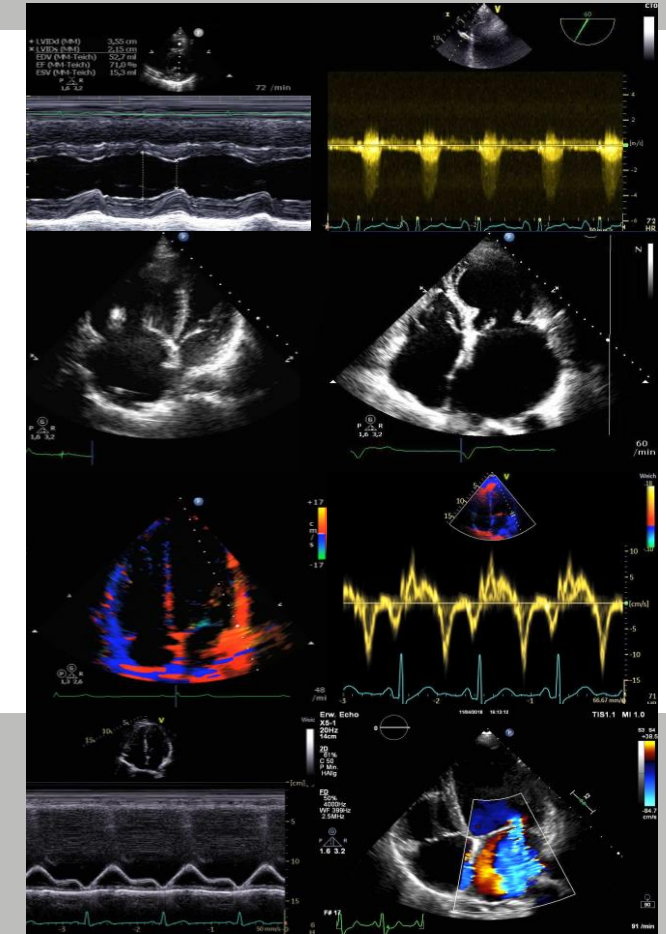
## Organisatorisches

Kaffee, Limonade, Wasser, Gebäck, sowie warme Mahlzeit zum Mittagessen sind im Kurspreis beinhaltet.

Hygieneauflagen können kurzfristig für Kurse variieren. Sie werden unmittelbar vor Kursbeginn informiert.

## Sonographie für Diagnostik in Akutsituationen

**DGAI Transthorakale Echokardiographie**  
(PFE Modul 1 und 2 – Grund- und Aufbaukurs TTE)  
und Critical Care Echodynamics  
Kurs 04/2024: 25., 26. und 27. April 2024



Zentrale Notaufnahme,  
Klinik für Anästhesiologie und  
operative Intensivmedizin &  
Dorothea Erleben Lernzentrum

# Informationen im Überblick

## Kurstermine

### KURSE 04/2024

- PFE Modul 1 (TTE Grundkurs):  
Donnerstag, 25. April 2024, 09.00 Uhr bis 18.30 Uhr
  - PFE Modul 2 (TTE Aufbaukurs):  
Freitag, 26. April 2024, 09.00 Uhr bis 19.00 Uhr
  - Critical Care Echodynamics:  
Samstag, 27. April 2024, 08.30 Uhr bis 19.30 Uhr
- Live-Webinar am 02. Mai 2024, 18.00 Uhr bis 19.30 Uhr

## Veranstaltungsort

Dorothea Erxleben Lernzentrum  
Universitätsmedizin Halle (Saale)  
Standort Medizin-Campus Steintor,  
Magdeburger Straße 20, 06112 Halle (Saale)

## Organisation & Kursleitung

**Dr. med. Martin Ertmer, EDRA, DESAIC**  
**DEGUM Kursleiter Stufe II Anästhesiologie/Echokardiographie**  
Universitätsmedizin Halle (Saale)  
Oberarzt  
Zentrale Notaufnahme und  
Universitätsklinik für Anästhesiologie und operative Intensivmedizin  
Ernst-Grube-Straße 40  
06120 Halle (Saale)  
martin.ertmer@uk-halle.de



Zentrale Notaufnahme, Ärztlicher Leiter Dipl. med. Mroawan Amoury,  
Klinik für Anästhesiologie und operative Intensivmedizin, Direktor Prof.  
Dr. med. Michael Bucher und  
DELH, Leiter Dr. med. Dietrich Stoevesandt

## Begleitmaterial

Alle Teilnehmenden an PFE Modul 1 erhalten die Pocket Card TTE Basics als Kursbegleitmaterial. Alle Teilnehmenden an Critical Care Echodynamics erhalten die Pocket Card CCE als Kursbegleitmaterial. Das Material ist im Kurspreis enthalten.

## Teilnahmegebühr

350,00 € pro Kurstag, 1000,00 € bei Buchung aller 3 Tage  
300,00 € Mitarbeitende des UKH, 850,00 € bei Buchung aller 3 Kurstage

# Programm

Hinweis: 2 Unterrichtseinheiten zur Einführung der Transösophagealen Echokardiographie werden am 02.05.2024 von 18.00 bis 19.30 Uhr als Post-Kurs Live-Webinar angeboten.

### PFE Modul 1 (TTE Grundkurs): (entsprechend Modellprogramm der DGAI)

09.00 Uhr	Begrüßung und Einführung
09.10 Uhr	Technische und funktionelle Grundlagen der Echokardiographie
09.20 Uhr	Anatomische Grundlagen
09.35 Uhr	5 Standardschnitte nach WINFOCUS
10.05 Uhr	Pause
10.15 Uhr	<b>Workshop 1</b> (Aufsuchen Standardschnitte)
12.15 Uhr	<b>Mittagspause</b>
13.00 Uhr	Einschätzung systolische LV/RV Funktion
14.00 Uhr	Ausgewählte Pathologien: Perikarderguss- und –tamponade, Thromben, Pleuraerguss
14.30 Uhr	Einschätzung Klappenvitien
15.00 Uhr	<b>Workshop 2</b> (Systolische LV/RV Funktion, VCI, Pleuraerguss, Farbdopplervitien)
17.00 Uhr	Pause
17.15 Uhr	Sonographie in Reanimationssituationen, hämodynamische Instabilität
17.45 Uhr	Abschluss PFE Modul 1
18.30 Uhr	Kursende

### PFE Modul 2 (TTE Aufbaukurs): (entsprechend Modellprogramm der DGAI)

09.00 Uhr	Begrüßung und Einführung
09.10 Uhr	Grundlagen der Doppler Verfahren

09.40 Uhr	Standardschnitte und erweiterte Einstellungen
10.10 Uhr	<b>Pause</b>
10.20 Uhr	Überblick zu LVEF, MAPSE, TAPSE, Anwendung von Doppler-Verfahren
10:50 Uhr	<b>Workshop 1</b> (Aufsuchen Standardschnitte, LV EF, MAPSE, EPSS, TAPSE, FAC, TASV)
12.50 Uhr	<b>Mittagspause</b>
13.35 Uhr	Grundlagen der diastolischen Dysfunktion und klinische Bedeutung
14.15 Uhr	<b>Workshop 2</b> (Wiederholung Workshop 1, diastolische Funktion)
15.45 Uhr	<b>Pause</b>
16.00 Uhr	Quantifizierung der Klappenfunktion (Doppler, Vena contracta, Flüsse, PHT)
16.45 Uhr	Fallvorstellung pathologische Befunde
17.15 Uhr	<b>Workshop 3</b> (Evaluation von Klappenvitien)
18.00 Uhr	Dokumentation
18.15 Uhr	Abschluss PFE Modul 2
19.00 Uhr	<b>Kursende</b>
<b><u>Critical Care Echodynamics – Ein Untersuchungsprotokoll:</u></b>	
08.30 Uhr	Begrüßung und Einführung
09.00 Uhr	Untersuchungsgang Teil 1
09.45 Uhr	<b>Workshop 1</b>
11.00 Uhr	LV Funktion und Flüssigkeitstherapie
11.15 Uhr	<b>Pause</b>
11.30 Uhr	Untersuchungsgang Teil 2
12.15 Uhr	<b>Workshop 2</b>